

เดือน

การจัดซื้อจัดจ้างหรือการจัดหาพัสดุ

กฎหมายที่เกี่ยวข้องกับ อบต.

แผนปฏิบัติการป้องกันการทุจริต ๕ ปี (พ.ศ. ๒๕๖๑-๒๕๖๕)

ศูนย์ร้องเรียนร้องทุกข์

สถิติการให้บริการ

การเปิดโอกาสให้เกิดการมีส่วนร่วม

รายงานแผนปฏิบัติการป้องกันการทุจริต

การเสริมสร้างวัฒนธรรมองค์กร

ข้อมูลการติดต่อ

รายงานผลการสำรวจความพึงพอใจการให้บริการ

มาตรการป้องกันการขัดผลประโยชน์

การมีส่วนร่วมของผู้บริหาร

แผนยุทธศาสตร์

แผนการใช้จ่ายงบประมาณประจำปี

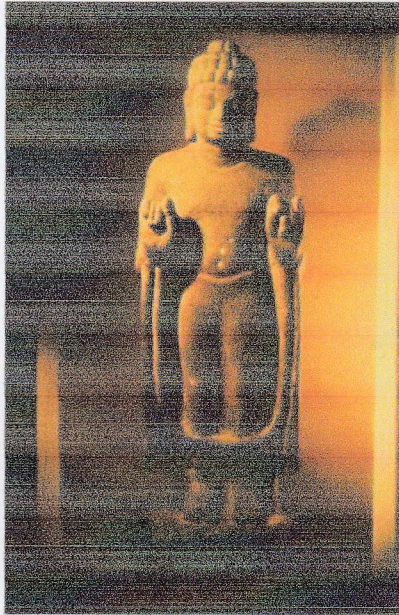
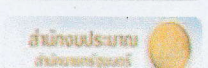
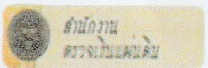
คลังเอกสาร

ร้องทุกข์

สำรวจความคิดเห็น

ติดต่อเรา

ลิงค์หน่วยงานที่เกี่ยวข้อง



พระพุทธรูปยืนสัมฤทธิ์ทวารวดี ค้นพบที่ตำบลเมืองฝ้าย อำเภอหนองหงส์ จังหวัดบุรีรัมย์ สูงถึง 1.09 เมตร นับได้ว่าเป็นพระพุทธรูปยืนสัมฤทธิ์ที่ใหญ่ที่สุดเท่าที่เคยค้นพบ พระพุทธรูปองค์นี้ลักษณะพระพักตร์คล้ายศิลปะอินเดีย (เก็บรักษาไว้อย่างดีที่พิพิธภัณฑสถานแห่งชาติพระนครกรุงเทพมหานคร)

พระพุทธรูปที่เป็นประติมากรรมลอยตัวสลักด้วยศิลา มีขนาดใหญ่ เป็นศิลปะสมัยทวารวดี อย่างแท้จริง (แบบพื้นเมือง) พระเศียรมีลักษณะ
ⓐ พระขนง(คิ้ว) = ตอกันเป็นปีกกา
ⓑ พระเนตร(ตา) = โปน
ⓒ พระโอษฐ์(ปาก) = ทนาคะ

ประทับยืนด้วยอาการสมถังค์ (ยืนตรง) วิตรรกมูทรา 2 - พระหัตถ์ (เก็บรักษาไว้อย่างดีที่พิพิธภัณฑสถานแห่งชาติพระนคร กรุงเทพมหานคร)



พระพุทธรูปประทับนั่งปางนาคปรก เป็นศิลปะรุ่นแรก มีขนาดหน้า (ใกล้เคียงธรรมชาติ+อมราวดี) ได้รับอิทธิพลศิลปะอินเดียสมัยต่าง ๆ ผสมกันอยู่ในองค์เดียวกัน ได้รับอิทธิพลจาก

- อมราวดี - ปางสมาธิ, ห่มเฉียง, ขัดสมาธิแบบหลวม ๆ
- คุปตะ - จีวรเรียบไม่มีริ้ว

ปัจจุบัน หลวงพ่อศรี ประดิษฐานอยู่ที่วัดหินลาด ตำบลหินลาด อำเภอห้วยแถลง จังหวัดนครราชสีมา