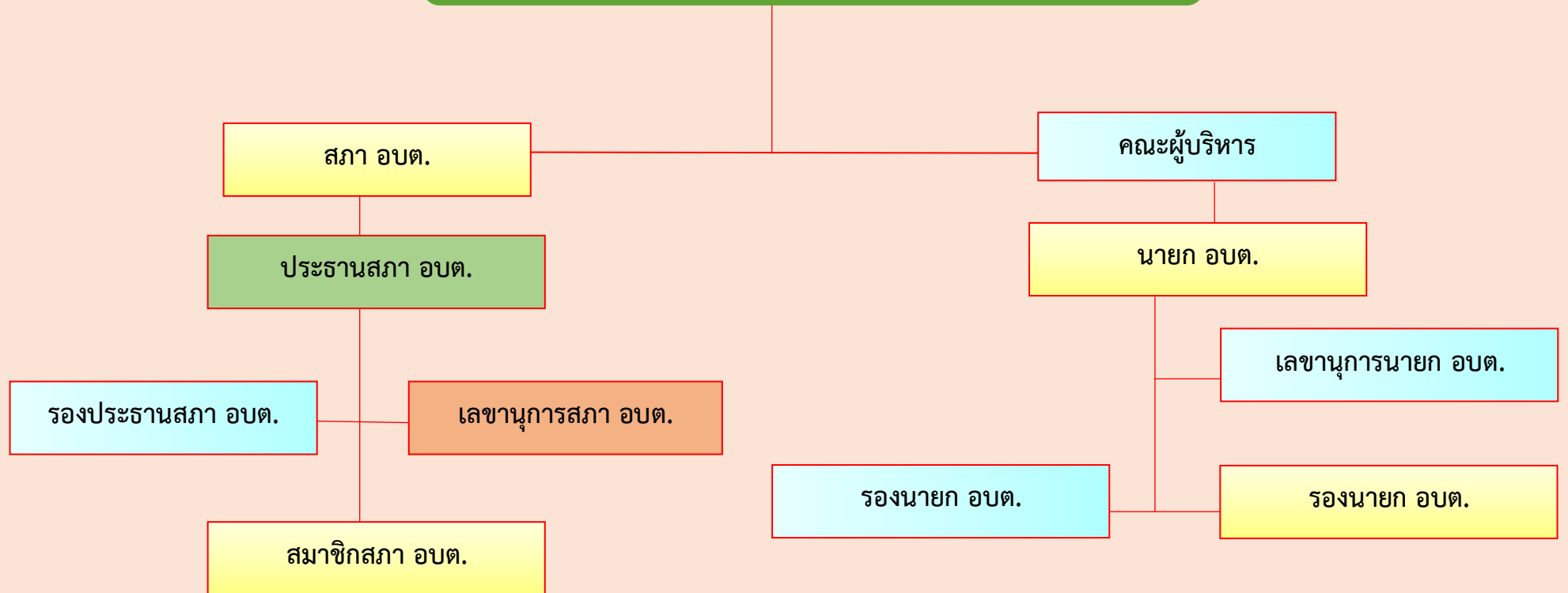


โครงสร้างองค์การบริหารส่วนตำบลเมืองฝ้าย



โครงสร้างส่วนราชการองค์การบริหารส่วนตำบลเมืองฝ้าย

ปลัด อบต. (๐๐)

(นักบริหารงานท้องถิ่น ระดับกลาง) (๑)

หน่วยตรวจสอบภายใน (๑๒)

นักวิชาการตรวจสอบภายใน ปก./ชก (๑)

รองปลัด อบต. (๐๐)

(นักบริหารงานท้องถิ่น ระดับต้น) (๑)

สำนักปลัด อบต. (๐๑)

หัวหน้าสำนักปลัด อบต.

(นักบริหารงานทั่วไป ระดับต้น)

- งานบริหารงานทั่วไป
- งานนิติการ
- งานยุทธศาสตร์และงบประมาณ
- งานการเจ้าหน้าที่
- งานป้องกันและบรรเทาสาธารณภัย
- งานสาธารณสุขและสิ่งแวดล้อม

กองคลัง (๐๔)

ผู้อำนวยการกองคลัง

(นักบริหารงานการคลัง ระดับต้น)

- งานการเงินและบัญชี
- งานพัสดุและทรัพย์สิน
- งานเร่งรัดและจัดเก็บรายได้

กองช่าง (๐๕)

ผู้อำนวยการกองช่าง

(นักบริหารงานช่าง ระดับต้น)

- งานแบบแผนและก่อสร้าง
- งานสาธารณูปโภค

กองสวัสดิการสังคม (๑๑)

ผู้อำนวยการกองสวัสดิการสังคม

(นักบริหารงานสวัสดิการสังคม ระดับต้น)

- งานสังคมสงเคราะห์
- งานพัฒนาชุมชน
- งานส่งเสริมอาชีพและพัฒนาสตรี

กองการศึกษา ศาสนาและวัฒนธรรม(๐๘)

ผู้อำนวยการกองการศึกษา

(นักบริหารงานการศึกษา ระดับต้น)

- งานบริหารการศึกษา
- งานส่งเสริมคุณภาพการศึกษา
- งานส่งเสริมการศึกษา ศาสนา และวัฒนธรรม

กองส่งเสริมการเกษตร (๑๔)

ผู้อำนวยการกองส่งเสริมการเกษตร

(นักบริหารงานการเกษตร ระดับต้น)

- งานส่งเสริมการเกษตร
- งานส่งเสริมปศุสัตว์

โครงสร้างของสำนักปลัดองค์การบริหารส่วนตำบลเมืองฝ้าย (๐๑)

หัวหน้าสำนักปลัด อบต.
(นักบริหารงานทั่วไป ระดับต้น) (๑)

งานบริหารงานทั่วไป
งานนิติการ
งานสาธารณสุขและสิ่งแวดล้อม

พนักงานส่วนตำบล

- นักจัดการงานทั่วไป ปก./ชก. (๑)

พนักงานจ้างตามภารกิจ

- ผู้ช่วยเจ้าพนักงานธุรการ (๒)
- พนักงานขับรถยนต์ (ทักษะ) (๑)

พนักงานจ้างทั่วไป

- คนงานทั่วไป (๒)

งานยุทธศาสตร์และงบประมาณ

พนักงานส่วนตำบล

- นักวิเคราะห์นโยบายและแผน ปก./ชก.(๑)

ลูกจ้างประจำ

- นักวิเคราะห์นโยบายและแผน (ลูกจ้างประจำ) (๑)

พนักงานจ้างตามภารกิจ

- ผู้ช่วยนักวิเคราะห์นโยบายและแผน (๑)

งานการเจ้าหน้าที่

พนักงานส่วนตำบล

- นักทรัพยากรบุคคล ปก./ชก.(๑)

ลูกจ้างประจำ

- นักทรัพยากรบุคคล(ลูกจ้างประจำ) (๑)

งานป้องกันและบรรเทาสาธารณภัย

พนักงานส่วนตำบล

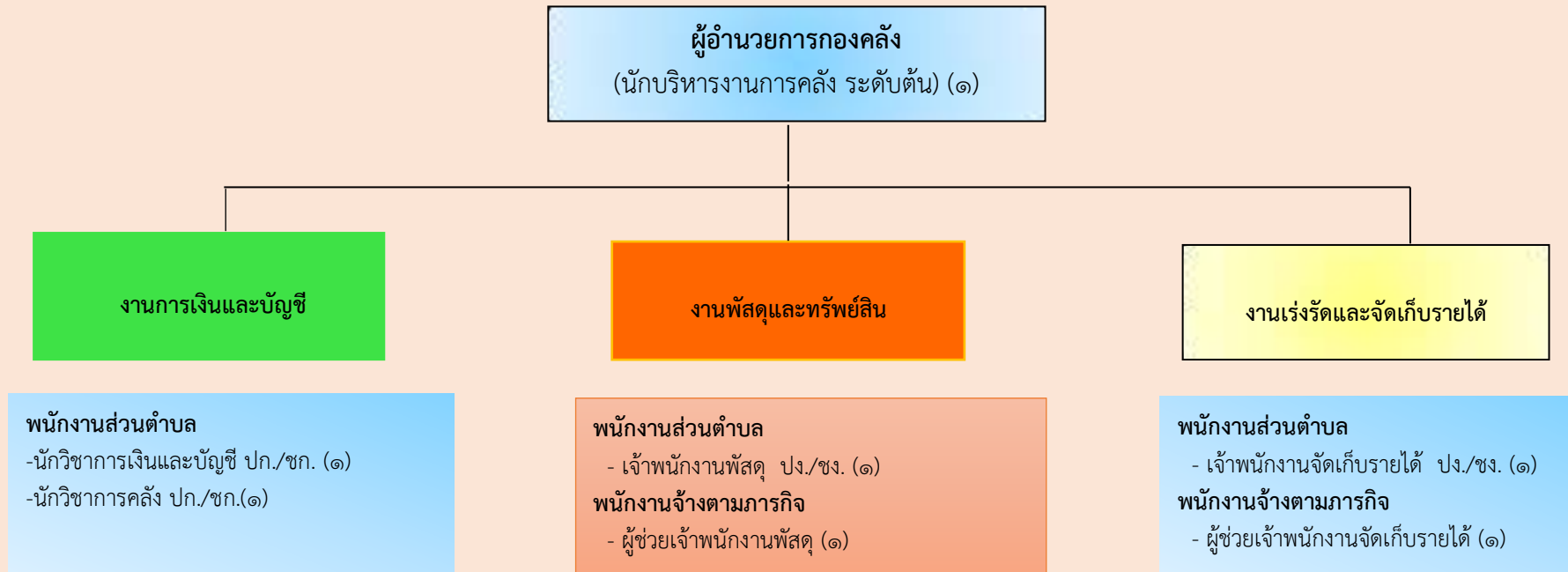
- เจ้าพนักงานป้องกันและบรรเทาสาธารณภัย ปง./ชง. (๑)

พนักงานจ้างตามภารกิจ

- พนักงานดับเพลิง (๑)

ประเภท ระดับ	อำนาจการท้องถิ่น			วิชาการ			ทั่วไป		ลูกจ้างประจำ	พนักงานจ้าง		รวม
	ต้น	กลาง	สูง	ปก./ชก.	ชำนาญการพิเศษ	เชี่ยวชาญ	ปง./ชง.	อส.		ภารกิจ	ทั่วไป	
จำนวน	๑	๐	๐	๓	๐	๐	๑	๐	๒	๕	๒	๑๔

โครงสร้างของกองคลัง องค์การบริหารส่วนตำบลเมืองฝ้าย (๐๔)



ประเภท ระดับ	อำนาจการท้องถิ่น			วิชาการ			ทั่วไป		ลูกจ้างประจำ	พนักงานจ้าง		รวม
	ต้น	กลาง	สูง	ปก./ชก.	ชำนาญการพิเศษ	เชี่ยวชาญ	ปง./ชง.	อส.		ภารกิจ	ทั่วไป	
จำนวน	๑	๐	๐	๒	๐	๐	๒	๐	๐	๒	๐	๗

โครงสร้างของกองช่าง องค์การบริหารส่วนตำบลเมืองฝ้าย (๐๕)

ผู้อำนวยการกองช่าง
(นักบริหารงานช่าง ระดับต้น) (๑)

งานแบบแผนและก่อสร้าง
งานสาธารณูปโภค

พนักงานส่วนตำบล

- นายช่างโยธา ปง./ชง. (๑)

พนักงานจ้างตามภารกิจ

- ผู้ช่วยนายช่างโยธา (๑)

- ผู้ช่วยนายช่างเขียนแบบ (๑)

- ผู้ช่วยนายช่างไฟฟ้า (๑)

- ผู้ช่วยเจ้าพนักงานธุรการ(๑)

ประเภท ระดับ	อำนาจการท้องถิ่น			วิชาการ			ทั่วไป		ลูกจ้างประจำ	พนักงานจ้าง		รวม
	ต้น	กลาง	สูง	ปก./ชก.	ชำนาญการพิเศษ	เชี่ยวชาญ	ปง./ชง.	อส.		ภารกิจ	ทั่วไป	
จำนวน	๑	๐	๐	๐	๐	๐	๑	๐	๐	๔	๐	๖

โครงสร้างของกองการศึกษา ศาสนา และวัฒนธรรม องค์การบริหารส่วนตำบลเมืองฝ้าย (๐๘)

ผู้อำนวยการกองการศึกษา
(นักบริหารงานการศึกษา ระดับต้น) (๑)

งานบริหารการศึกษา
งานส่งเสริมการศึกษา ศาสนา และวัฒนธรรม

- พนักงานส่วนตำบล**
- นักวิชาการศึกษา ปก./ชก.(๑)
- พนักงานจ้างตามภารกิจ**
- ผู้ช่วยนักวิชาการศึกษา (๒)
 - ผู้ช่วยเจ้าพนักงานธุรการ (๑)

งานส่งเสริมคุณภาพการศึกษา

- ศูนย์พัฒนาเด็กเล็กบ้านฝ้าย**
- หัวหน้าศูนย์พัฒนาเด็กเล็ก (๑)
 - ครู (๑)
- พนักงานจ้างตามภารกิจ**
- ผู้ดูแลเด็ก(ทักษะ) (๒)

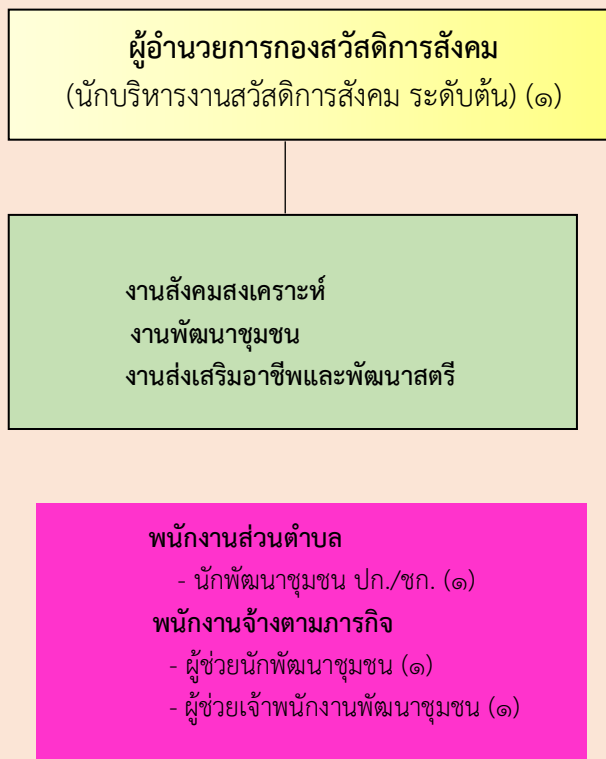
- ศูนย์พัฒนาเด็กเล็กวัดบ้านโคกปราสาท**
- หัวหน้าศูนย์พัฒนาเด็กเล็ก (๑)
 - ครู (๒)
- พนักงานจ้างตามภารกิจ**
- ผู้ดูแลเด็ก(ทักษะ) (๑)

- ศูนย์พัฒนาเด็กเล็กบ้านหนองตะคร้อ**
- หัวหน้าศูนย์พัฒนาเด็กเล็ก (๑)
 - ครู (๑)
- พนักงานจ้างตามภารกิจ**
- ผู้ดูแลเด็ก(ทักษะ) (๑)

- ศูนย์พัฒนาเด็กเล็กวัดบ้านหนองย่างหมู**
- หัวหน้าศูนย์พัฒนาเด็กเล็ก (๑)
 - ครู (๒)
- พนักงานจ้างตามภารกิจ**
- ผู้ดูแลเด็ก(ทักษะ) (๑)

ประเภท	อำนาจการท้องถิ่น			บุคลากรทางการศึกษา			วิชาการ			ทั่วไป		ลูกจ้างประจำ	พนักงานจ้าง		รวม
	ต้น	กลาง	สูง	หัวหน้าสพด.	ครู	ครู ผช./ครูผดต.	ปก./ชก.	ชำนาญการพิเศษ	เชี่ยวชาญ	ปง./ชง.	อส.		ภารกิจ	ทั่วไป	
จำนวน	๑	๐	๐	๔	๖	๐	๑	๐	๐	๐	๐	๐	๘	๐	๒๐

โครงสร้างของกองสวัสดิการสังคม องค์การบริหารส่วนตำบลเมืองฝ้าย (๑๑)



ประเภท	อำนาจการท้องถิ่น			วิชาการ			ทั่วไป		ลูกจ้างประจำ	พนักงานจ้าง		รวม
	ต้น	กลาง	สูง	ปก./ชก.	ชำนาญการพิเศษ	เชี่ยวชาญ	ปจ./ชง.	อส.		ภารกิจ	ทั่วไป	
จำนวน	๑	๐	๐	๑	๐	๐	๐	๐	๐	๒	๐	๔

โครงสร้างของกองส่งเสริมการเกษตร องค์การบริหารส่วนตำบลเมืองฝ้าย (๑๔)



ประเภท	อำนาจการท้องถิ่น			วิชาการ			ทั่วไป		ลูกจ้างประจำ	พนักงานจ้าง		รวม
	ต้น	กลาง	สูง	ปก./ชก.	ชำนาญการพิเศษ	เชี่ยวชาญ	ปจ./ชง.	อส.		ภารกิจ	ทั่วไป	
จำนวน	๑	๐	๐	๑	๐	๐	๐	๐	๐	๑	๑	๔

